



#Juntosparatransformarvidas

Glaucia Franco

IF Sudeste MG
Programa de Trabalho
Gestão 2021-2025



Por que ser reitora?

Com humildade, honestidade e comprometimento, quero ser a primeira reitora do IF Sudeste MG para impactar positivamente a trajetória de vida de todos aqueles que, nos próximos quatro anos estiverem no IF ou passarem por ele.

Somos uma instituição forte e que tem muito a oferecer para a sociedade, no papel fundamental que exerce no ensino, na pesquisa e na extensão. Buscamos transformar a vida de cada um dos estudantes, com uma formação acadêmica de qualidade, inclusiva, integral, emancipatória e cidadã, que o leve a fazer a diferença no mundo. Este é o propósito que assumi para minha vida, trabalhar com a Educação que transforma vidas.

Quanto ao IF Sudeste MG, foi criado após a publicação da Lei nº 11.892 de 29 de dezembro de 2008, a partir de instituições já renomadas em nossa região, como a Escola Agrotécnica Federal de Barbacena, Colégio Técnico Universitário (CTU) vinculado à Universidade Federal de Juiz de Fora e o Centro Federal de Educação Tecnológica de Rio Pomba (Cefet RP). A partir de então crescemos e hoje, com os sete *campi*, três *campi* avançados e com a Reitoria, trabalhamos em busca do fortalecimento da instituição em conjunto com o desenvolvimento da rede federal. Enquanto parte da gestão atual, é preciso valorizar todos os avanços que foram conquistados. E não foram poucos. Mas, é preciso continuar avançando, pois podemos fazer mais e melhor. Assim, coloco-me à disposição da comunidade, buscando, juntamente com todos vocês, servidores docentes e técnico-administrativos, colaboradores, estudantes e sociedade, construir um IF Sudeste MG cada vez melhor.

Estamos vivendo um momento incomum em nosso país e no mundo. Quem de nós imaginou esta pandemia? Quem um dia pensou em todas as mudanças nas práticas educacionais que surgiram em virtude dela? Como administrar em um cenário orçamentário tão complicado? A quebra de paradigmas está acontecendo em todas as áreas de nossa vida e nos causa preocupações e ansiedade. Nesse sentido, mais do que nunca, o trabalho colaborativo, o compromisso e a dedicação integral dos gestores são fundamentais. Assim, o planejamento será de extrema importância para administrar, em um momento de recursos cada vez mais escasso, sem impactar nas grandes ações que já realizamos.

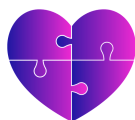
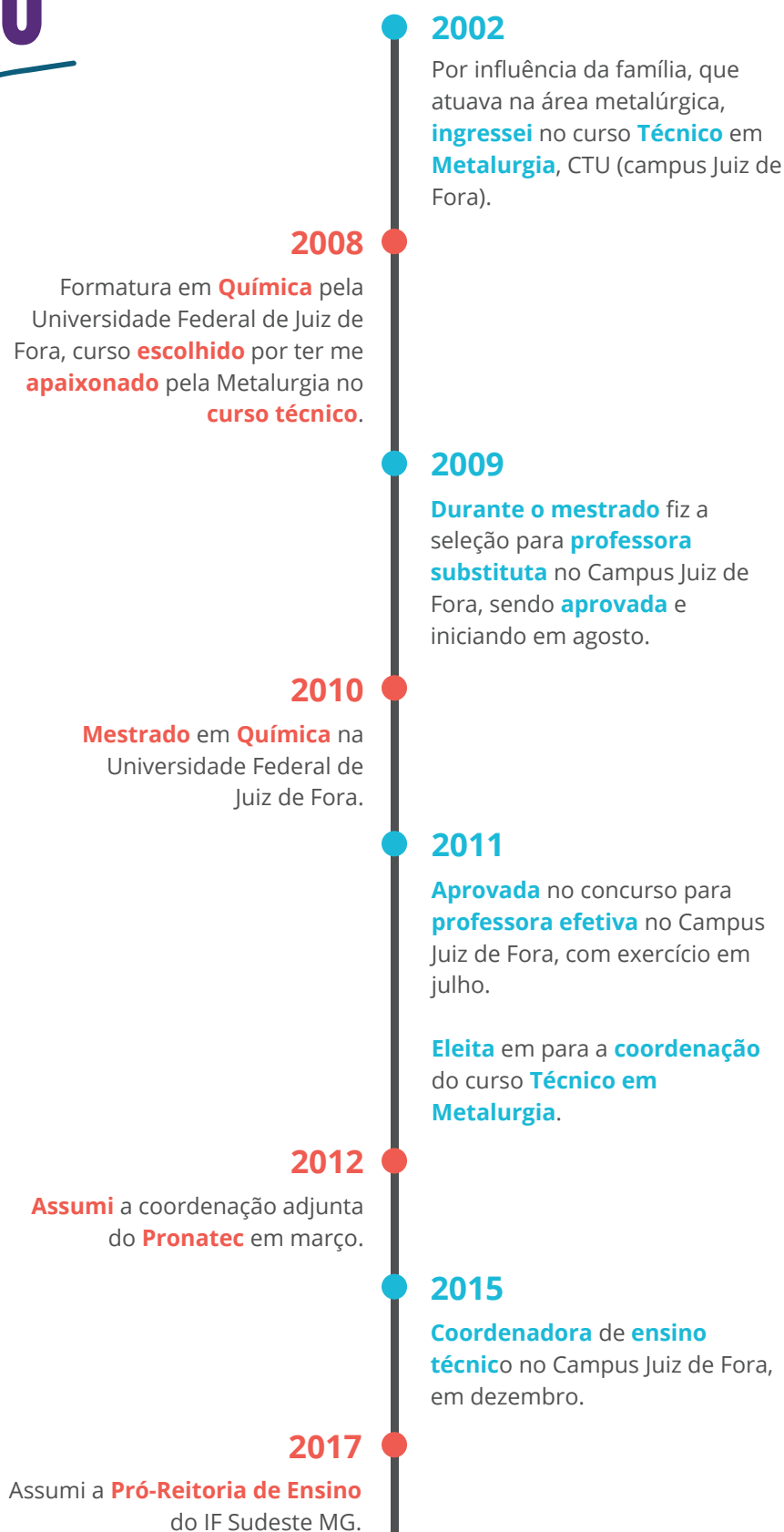
Portanto, o desafio de ocupar o cargo máximo de uma instituição de ensino é grande, ainda mais em tempos de crise, como este atual. Mas, acredito que é possível vencer as adversidades com diálogo, ética, transparência e honestidade. É hora lutar em defesa da educação e conto com você para, juntos, fazermos do IF Sudeste MG uma instituição cada dia mais reconhecida por transformar vidas.



GLAUCIA FRANCO
REITORA
GESTÃO 2021-2025

GLAUCIA FRANCO

Sou IF Sudeste MG! Conheça minha trajetória desde que fui estudante na instituição...



GLAUCIA FRANCO
REITORA
GESTÃO 2021-2025

DIRETRIZES DA GESTÃO

Nosso programa de trabalho foi construído a partir das contribuições recebidas em diálogos com servidores e estudantes de todas as unidades. A seguir, apresento as diretrizes que vão nortear nossa caminhada, ao longo dos próximos quatro anos.

AÇÕES INTEGRADAS

São ações que, de forma integrada, vão construir o IF Sudeste MG que queremos e buscamos.



Cuidado e atenção com servidores, colaboradores, estudantes e familiares

As diretrizes que norteiam esse programa possuem um objetivo comum, o de transformar vidas. Mas isso jamais será possível sem as pessoas que contribuem diretamente para o pleno funcionamento da instituição, bem como os estudantes, familiares e parceiros que diariamente vivenciam todas as oportunidades e conhecimento oferecidos. Nesse ponto, o cuidado e a atenção com cada servidor e colaborador que se dedicam com seriedade e compromisso para execução de suas atividades são a base fundamental para o crescimento e sucesso da instituição. E, principalmente neste cenário de tantas incertezas como o que vivemos atualmente, o trabalho colaborativo e o cuidado são fundamentais. Será uma gestão de pessoas para pessoas, para juntos superarmos todos os desafios.

Excelência na Gestão Pública

A gestão será pautada no modelo de excelência organizacional, cujas boas práticas possibilitam a cultura orientada para resultados, criando valor sustentável baseado na transparência e nos princípios constitucionais: legalidade, impessoalidade, moralidade, publicidade e eficiência. Nesse sentido, as ações deverão permear todas as áreas da comunidade acadêmica. Cabe destacar que o modelo de gestão da nossa Instituição é pautado em ações descentralizadas e compartilhadas, respeitando a autonomia das unidades.



Excelência na Formação Acadêmica

Para que o IF Sudeste MG continue transformando vidas, por meio da oferta de formação acadêmica humana, inclusiva, integral, emancipatória e cidadã, é indispensável reforçar a indissociabilidade entre ensino, pesquisa e extensão. Também é fundamental que, atentando-se ao caráter colaborativo da produção de conhecimento científico e tecnológico na atualidade, sejam apoiados a inter e a transdisciplinaridade, as novas metodologias de ensino, os projetos de interface, incentivo à inovação e empreendedorismo.

Diálogo e construção coletiva

Uma educação cidadã e emancipatória se funda no diálogo constante e na escuta ativa da comunidade. Nesse sentido, ao longo dos próximos quatro anos, os canais de comunicação estarão permanentemente abertos para acolher as contribuições e demandas de estudantes, servidores, colaboradores e da comunidade externa e, também, para estabelecer prioridades para atendê-las. Uma gestão com todos e para todos.

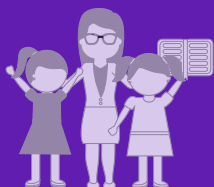


Defesa da Rede Federal de Educação Profissional, Científica e Tecnológica

Somos parte de uma rede de instituições com características únicas, comprometida com a oferta de educação pública, gratuita e de qualidade em todos os níveis e modalidades. Nessa perspectiva, na atual quadra histórica, é indispensável tornar cada vez mais conhecida a contribuição dos Institutos Federais para o desenvolvimento local, regional e nacional como estratégia de resistência frente às ameaças que a educação e a ciência têm sofrido. É igualmente indispensável a defesa das carreiras dos servidores e de um orçamento justo para a educação, garantindo assim as condições necessárias para nossa atuação. Além disso, uma atuação sistêmica e coordenada junto ao Conif, focada no compartilhamento de boas práticas, em âmbito local e nacional, é um dos caminhos para o fortalecimento institucional.

5 PRINCIPAIS AÇÕES

As ações estão organizadas em eixos que, de forma integrada, vão construir o IF Sudeste MG que queremos e buscamos. Conheça resumidamente cada uma delas a seguir.



1

São grandes os desafios que devem ser superados diariamente por você estudante na busca por seus sonhos e seus objetivos. Por isso, dedicaremos o nosso esforço em todas as etapas de sua vida acadêmica. Para isso, nossa proposta é estar unidos com você, uma vez que nosso compromisso é com a excelência na sua formação acadêmica que deverá ser participativa, integral e cidadã.

#JuntosComEstudantes

A construção de uma instituição relevante depende da criação de um ambiente que possibilite o desenvolvimento das competências profissionais de cada um com liberdade de participação e empatia. Nesse sentido, a transparência, a equidade, a comunicação e a confiança devem fazer parte das relações de trabalho desenvolvidas. A gestão será de pessoas para pessoas e conto com você para juntos superarmos todos os desafios que virão.

2



#JuntosComServidores



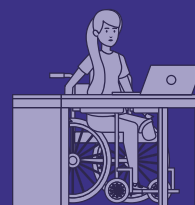
3

Devemos preparar o estudante para um mundo de complexidades e em permanente transformação. O ensino, a pesquisa e a extensão devem estar indissociados e alinhados. O desenvolvimento da cultura, da inovação e das competências transculturais deve fazer parte do percurso acadêmico. A verticalização deve ser um mecanismo sinérgico para aperfeiçoamento dos nossos percursos formativos. Dessa forma, pretende-se consolidar a qualidade dos cursos para o desenvolvimento da cidadania e da autonomia.

#EnsinoPesquisaExtensãoJuntos

A Inclusão, a inovação e a sustentabilidade são valores transversais e devem permear todas as ações institucionais. A inclusão será uma atitude da instituição com a comunidade. A cultura da inovação também será valorizada em todas as áreas de atuação. Da mesma forma a sustentabilidade pautará suas práticas com foco na preservação ambiental e eficiência na utilização dos recursos naturais e financeiros.

4



#InclusãoInovaçãoSustentabilidade

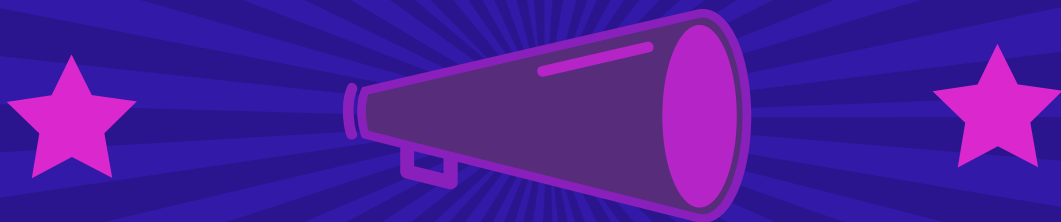


5

A consolidação de uma instituição forte e com o propósito de transformar vidas acontece por meio do envolvimento e participação de toda comunidade. É importante aperfeiçoar e simplificar os processos, fortalecer a comunicação, reforçar a transparência e valorizar continuamente as instâncias colegiadas. A nossa maior força está em uma gestão participativa, democrática e transparente. Juntos somos mais fortes e vamos ampliar ainda mais o diálogo com toda a comunidade do IF Sudeste MG.

#GestãoParticipativaTransparente

AVANÇAMOS



E VAMOS AVANÇAR AINDA MAIS!



AVANÇOS

Confira a seguir alguns avanços conquistados pela instituição durante a gestão com a minha participação e as propostas para avançarmos ainda mais!

O programa de trabalho completo
está disponível no site:
www.glauciafranco.com



AVANÇAMOS COMOS ESTUDANTES

INICIAÇÃO CIENTÍFICA

Contemplação com bolsa de iniciação científica de todos os projetos recomendados nos últimos editais “Fapemig” (bolsas assumidas pelo IF Sudeste MG) e CNPq

CONSTRUÇÃO COLETIVA NO ENSINO, PESQUISA E EXTENSÃO

Crescimento da atuação do Conselho de Ensino, Pesquisa e Extensão com um maior número de reuniões e ampliação das discussões.

ASSISTÊNCIA ESTUDANTIL

Bolsas de assistência estudantil, inclusão digital (internet e equipamentos) e benefício emergencial

PARTICIPAÇÃO DISCENTE EM EVENTOS

Aprovação do regulamento de apoio à participação discente em eventos

APOIO AO DISCENTE

Criação da Diretoria de Apoio ao Discente

ESPORTE, CULTURA E LAZER

Criação da coordenação de esporte, cultura e lazer

AÇÕES AFIRMATIVAS

Grupo de trabalho de ações afirmativas e criação da coordenação de ações afirmativas

EGRESSOS

Tramitação da Política de acompanhamento de egressos

SEGUIREMOS JUNTOS AVANÇANDO PARA TRANSFORMAR VIDAS!

Veja algumas de nossas propostas para 2021-2025

- Ampliar e diversificar os programas e projetos de bolsas de Ensino, Monitoria, Iniciação Científica, Inovação, Extensão, Esporte e Cultura, bem como projetos de interface e integradores ao longo de todo o curso;
- Incentivar a participação dos estudantes nas instâncias deliberativas e consultivas da instituição, visando à integralidade da sua formação;
- Fortalecer e aprimorar as ações e políticas de assistência estudantil, visando ampliar o atendimento universal e auxílio aos estudantes em baixa condição socioeconômica, primando pela permanência e êxito;
- Atuar em conjunto com as unidades em projetos que visam estimular a realização de eventos de esporte, cultura e lazer na instituição, com apoio às Atléticas; fortalecer a participação nas competições institucionais, como os JIFs; realização de mostras culturais, festivais, entre outros;
- Implementar o regulamento de apoio à participação discente em eventos (Rapde), por meio da publicação de editais de fluxo contínuo;
- Estimular a participação dos estudantes em desafios, olimpíadas do conhecimento e científicas, eventos, gincanas, feiras e mostras, semanas acadêmicas, equipes de projetos, entre outros;
- Incentivar, no âmbito do IF Sudeste MG, o aprofundamento dos estudos e discussões de apoio às minorias, como base das ações de combate a toda forma de preconceito e discriminação;
- Criar ações voltadas aos estudantes concluintes, no intuito de prepará-los para inserção no mundo do trabalho e/ou continuidade da formação acadêmica;
- Fortalecer e ampliar em conjunto com as unidades o “Encontro de ex-alunos”, contribuindo com o acompanhamento de egressos e buscando a integração com os estudantes em curso.

Saiba mais no site:
www.glauciafranco.com



AVANÇAMOS COM OS SERVIDORES

CAPACITAÇÃO

Oferta de vagas para servidores em cursos da instituição, em cursos em parceria, afastamentos e apoio para capacitação.

APOIO À PESQUISA

Oferta de Bolsa pesquisador.

QUALIDADE DE VIDA DO SERVIDOR

Atividades de promoção da saúde e qualidade de vida do servidor, em parceria com a CAS nos campi e reitoria, apoiadas pelos editais Extensão/CAS.

PROJETOS DE PESQUISA E EXTENSÃO

Orientação para a submissão de projetos a editais internos e externos, bem como apoio para a submissão.

ÉTICA EM PESQUISA COM SERES HUMANOS

Portaria de designação com indicação da carga horária para os membros do Comitê de Ética em Pesquisa com Seres Humanos.

VAGAS DE DOCENTES E TÉCNICO-ADMINISTRATIVOS

Ampliação do quadro de servidores por meio da preenchimento de novas vagas liberadas.



CONTINUAREMOS AVANÇANDO!

Nossas propostas para 2021-2025

CAPACITAÇÃO:

- APRIMORAR A POLÍTICA DE DESENVOLVIMENTO DE PESSOAS, INTEGRANDO A CONCESSÃO DE AFASTAMENTOS, O INCENTIVO À CAPACITAÇÃO E A OFERTA INSTITUCIONAL DE CURSOS PARA ESTE FIM;
- IMPLEMENTAR PROGRAMA DE ACOHIMENTO E DE APOIO PERMANENTE AOS DOCENTES E TÉCNICO-ADMINISTRATIVOS COM AÇÕES DE CAPACITAÇÃO PARA O EXERCÍCIO DE SUAS FUNÇÕES E CONHECIMENTO INSTITUCIONAL;

PROJETOS DE ENSINO, PESQUISA E EXTENSÃO:

- AMPLIAR AS AÇÕES DE CAPACITAÇÃO E APOIO AOS SERVIDORES PARA SUBMISSÃO DE PROJETOS EM EDITAIS INTERNOS, BEM COMO EM PARCERIA EXTERNA E/OU CAPTAÇÃO DE RECURSOS PARA AÇÕES DE ENSINO, PESQUISA, EXTENSÃO E INOVAÇÃO;

GESTÃO DE PESSOAS:

- REESTRUTURAR A ÁREA DE GESTÃO DE PESSOAS, VISANDO A SUA MELHORIA E O CUMPRIMENTO DO SEU EFETIVO PAPEL ESTRATÉGICO;

QUALIDADE DE VIDA DO SERVIDOR E AMBIENTE DE TRABALHO:

- TRANSFORMAR A POLÍTICA DE QUALIDADE DE VIDA DO SERVIDOR EM AÇÃO ESTRATÉGICA E PERMANENTE;
- FORTALECER AS AÇÕES DE PROMOÇÃO DA SAÚDE FÍSICA E MENTAL DE DOCENTES E TÉCNICO-ADMINISTRATIVOS;
- ELABORAR EM CONJUNTO COM AS UNIDADES E ÓRGÃOS REPRESENTATIVOS A REGULAMENTAÇÃO INTERNA DO TELETRABALHO (PROGRAMA DE GESTÃO);
- FORTALECER AS RELAÇÕES DE TRABALHO DE FORMA INTEGRADA E COLABORATIVA ENTRE OS DOCENTES E TÉCNICO-ADMINISTRATIVOS, VALORIZANDO A ATUAÇÃO DE TODOS NO PROCESSO DE FORMAÇÃO DOS ESTUDANTES E REFORÇAR O SENTIMENTO DE PERTENCIMENTO AO IF SUDESTE MG.

Saiba mais no site:
www.glauciafranco.com



AVANÇAMOS EM ENSINO, PESQUISA E EXTENSÃO

ENSINO MÉDIO INTEGRADO

Diretrizes Indutoras para a Oferta de Cursos Técnicos Integrados ao Ensino Médio na Rede Federal de Educação Profissional, Científica e Tecnológica;

Seminário do Ensino Médio Integrado

MULHERES MIL

Programa Mulheres Mil – Projeto com egressas – Programa de Extensão – Criação de Comissão para Institucionalização do Programa

BOLSAS DE ENSINO E MONITORIA

Ampliação na oferta de bolsas de ensino e monitoria

PÓS-GRADUAÇÃO

Edital de apoio aos Coordenadores de Cursos de pós-graduação;

Ampliação dos cursos de pós-graduação lato sensu.

(Aumento de 6 para 20 cursos aprovados para oferta na instituição)

APOIO A PROJETOS

Edital de apoio a projetos com interface Pesquisa, Extensão e Inovação

FORMAÇÃO DE PROFESSORES DA EDUCAÇÃO BÁSICA

Aprovação da política de formação de professores da educação básica e convênio com a SEE – MG para realização de estágios - licenciaturas

CRESCIMENTO DA ISENÇÃO AOS ESTUDANTES DE ESCOLA PÚBLICA

Aumento de 70% da isenção em 2020/1 em relação a 2017/1 e aumento de 335% da isenção em 2019/2 em relação a 2017/2

BANCO INSTITUCIONAL DE AVALIADORES

Portaria de designação para avaliadores de projetos de iniciação científica com cerca de 200 nomes

GUIA DE COMPETÊNCIAS EM PESQUISA E INOVAÇÃO

Publicação do Guia de Competências em Pesquisa e Inovação

APOIO À PESQUISA

Apoio à pesquisa com a utilização do Cartão BB Pesquisa

ENSINO A DISTÂNCIA

Criação de 3 cursos técnicos a distância institucionais (sem financiamento externo)

REVISÃO DOS REGULAMENTOS E AMPLIAÇÃO DOS FÓRUMS E COMITÊS

Ampliação da participação dos fóruns e comitês na criação e revisão de documentos como RAT, RAG, Regulamento de Conselho de Classe e outros;

Criação do fórum das equipes técnico-pedagógicas

SISTEMA INTEGRADO DE GESTÃO ACADÊMICA

Avanço na utilização do sistema integrado de gestão acadêmica com a implantação dos módulos integrado, graduação, FIC, stricto, extensão, assistência estudantil, estágio e, início da utilização dos módulos NEE, biblioteca e diploma.

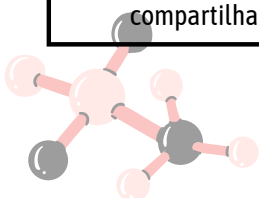


ENSINO, PESQUISA E EXTENSÃO INDISSOCIÁVEIS PARA AVANÇARMOS MAIS!

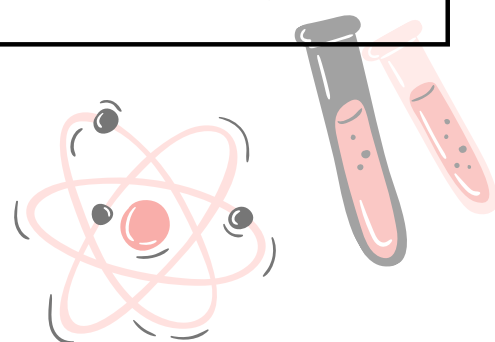
Veja a seguir algumas de nossas propostas para 2021-2025



- Fomentar a inclusão de novas metodologias e práticas de ensino criativas e inovadoras nos currículos dos cursos do IF Sudeste MG, bem como as discussões sobre as possibilidades do ensino híbrido;
- Apoiar as unidades na continuidade da revisão dos currículos dos cursos técnicos integrados, de acordo com a Resolução CNE nº 06/2012 e as Diretrizes Indutoras da Rede Federal (Resolução Consu nº 26/2018);
- Consolidar a institucionalização do Programa Mulheres Mil no IF Sudeste MG;
- Acompanhar a implementação da Política de Formação de Professores para a Educação Básica do IF Sudeste MG, visando ao fortalecimento e ampliação das licenciaturas ofertadas na instituição e sua articulação com as Secretarias Municipais e Estaduais de Educação;
- Planejar melhorias no processo seletivo próprio, favorecendo a ampliação do acesso dos estudantes em todos os níveis;
- Ampliar e diversificar os programas e projetos de bolsas de Ensino, Monitoria, Iniciação Científica, Inovação, Extensão, Esporte e Cultura, bem como projetos de interface e integradores ao longo de todo o curso;
- Consolidar a formação acadêmica por meio da criação do Índice de Oportunidade (IOP), estabelecendo acompanhamento dos alunos participantes das mais diversas possibilidades ofertadas pelo instituto;
- Ampliar ações de apoio ao desenvolvimento das atividades dos cursos Lato sensu, a fim de fornecer melhores condições para a atuação dos coordenadores, orientadores e estudantes;
- Apoiar os cursos de pós-graduação Stricto sensu institucionais e em rede no desenvolvimento de suas atividades com vistas a obter melhores notas junto à CAPES;
- Ampliar a participação e integração dos estudantes e servidores no Simpósio de Ensino, Pesquisa e Extensão (Simepe) do IF Sudeste MG;
- Ampliar editais de projetos de interface Ensino, Pesquisa, Extensão, Inovação e Internacionalização;
- Ampliar o banco institucional de avaliadores, para atuar em ações de ensino, pesquisa, extensão, inovação e projetos de interface;
- Mapear continuamente as expertises internas e potenciais áreas de articulação com a sociedade, de forma a orientar a aplicabilidade e a efetividade no desenvolvimento de programas de ensino, pesquisa, inovação e extensão, possibilitando maior interação entre modalidades e níveis de cursos de áreas afins, bem como entre as várias unidades;
- Apoiar as áreas de competência do IF Sudeste MG para garantir a competitividade externa das atividades de ensino, pesquisa, extensão e inovação com vistas à participação em editais nacionais, competições e na busca por parcerias;
- Propor formas simplificadas e flexíveis para realização de ações estratégicas institucionais que tenham ligação direta com ensino, pesquisa, extensão e inovação;
- Estimular a oferta institucional de cursos de todos os níveis na modalidade a distância, oportunizando a mais estudantes o acesso aos cursos do IF Sudeste MG;
- Reestruturar o Plano de Acesso, Permanência e Êxito da instituição e estabelecer mecanismos eficazes de acompanhamento do processo formativo, integrando ensino, pesquisa e extensão;
- Fortalecer a troca de boas práticas por meio dos diversos fóruns do ensino, da pesquisa e da extensão, bem como realização de eventos integradores, para que de forma conjunta, os servidores possam chegar a propostas e rotinas integradas, visando ao atendimento dos estudantes de forma multidisciplinar;
- Valorizar as experiências de projetos e ações de relacionamento das unidades com a sociedade local, visando ao compartilhamento dessas ações para todo o IF Sudeste MG;



Saiba mais no site:
www.glauCIAfranco.com



Avançamos em inclusão, inovação e sustentabilidade



POLÍTICA DE INCLUSÃO

- Aprovação e implantação da Política de Inclusão (Guia Orientador: ações inclusivas para atendimento ao público-alvo da educação especial no âmbito do IF Sudeste MG);
- Criação do regulamento da monitoria inclusiva;
- Institucionalização do Neabi.

SUSTENTABILIDADE

- Aquisição de Usinas Fotovoltaicas;
- Programa de eficiência energética (Editais de chamamento da Cemig);
- Criação da comissão permanente de política ambiental e desenvolvimento sustentável.

POLÍTICA DE INOVAÇÃO

- Tramitação da Política de inovação do IF Sudeste MG;
- Cursos de formação em inovação e empreendedorismo em parceria com Sebrae e INPI;
- Realização de eventos (Desafios de *Startup* e *Hackthon*) de inovação;
- Implantação do Regulamento de Pré-aceleração;
- Estabelecimento dos primeiros acordos de parceria para pesquisa, desenvolvimento e inovação, de acordo com o Marco Legal.



Juntos avançaremos mais!

Veja algumas de nossas propostas para 2021-2025



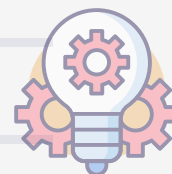
☐ Atuar junto ao Conif e ao MEC em defesa da Política de Cotas, por ocasião da sua revisão, bem como da institucionalização de ação afirmativa própria para os candidatos com deficiência;

☐ Aperfeiçoar a política de inclusão, visando fortalecer os Núcleos de Ações Inclusivas (NAIs) e sua interação com os demais responsáveis pelo processo ensino-aprendizagem;

☐ Fomentar institucionalmente a cultura da inovação, por meio do fortalecimento de ambientes promotores, estabelecimento de parcerias e aproximação com as instituições financiadoras;

☐ Apoiar a criação de polos de Inovação e incubadora de empresas para fortalecer as ações de inovação e empreendedorismo;

☐ Aproximar o IF Sudeste MG da comunidade e dos ecossistemas de inovação;



☐ Fortalecer o relacionamento com as entidades civis para o desenvolvimento de tecnologias sociais, extensão rural e extensão tecnológica;

☐ Estimular as parcerias entre os campi, campi avançados e entre instituições públicas e privadas para o aprofundamento e complementação de competências e infraestrutura de pesquisa, extensão e inovação na execução de projetos



☐ Apoiar a criação, institucionalização e consolidação de núcleos de atuação direta em ações afirmativas e de sustentabilidade, tais como Neabi e NEA;

☐ Reafirmar compromisso com a captação de recursos externos para ações de eficiência energética e de energia fotovoltaica para todo o IF Sudeste MG;

☐ Apoiar os trabalhos da comissão permanente de política ambiental e desenvolvimento sustentável;

☐ Implantar Programa de Sustentabilidade do IF Sudeste MG, aplicando de forma racional e sustentável os recursos energéticos, ambientais e financeiros.



Saiba mais no site:
www.glauciafranco.com

AVANÇAMOS NA GESTÃO



RECURSOS EXTRAORÇAMENTÁRIOS

Captação de recursos extraorçamentários junto ao MEC para investimento em obras e aquisição de equipamentos;

Captação de recursos extraorçamentários junto ao MEC para custeio de ações institucionais, incluindo assistência estudantil;

ÓRGÃOS COLEGIADOS

Criação e implementação do Conselho de Administração, Desenvolvimento Institucional e Gestão de Pessoas (Conad);

FÓRUNS DE DISCUSSÃO

Criação dos fóruns de contratos, licitações, orçamento e finanças;

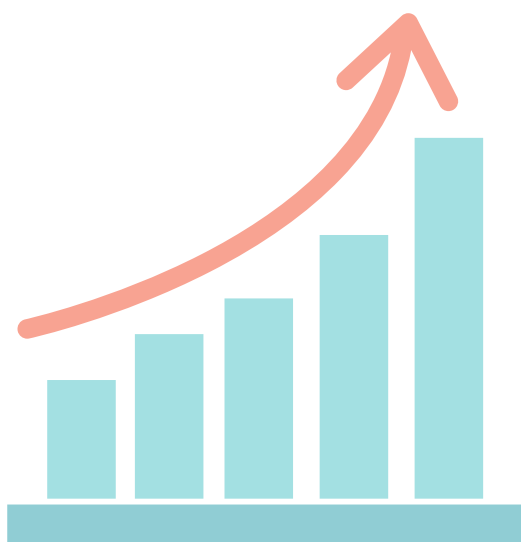
TRANSPARÊNCIA ATIVA

Implantação do Painel da Proad e do Painel de Indicadores da DGP, divulgação do Banco de professor equivalente e do Quadro de Referência TAE, além da modernização do Relatório de Gestão, bem como da ampliação da transparência ativa com dados abertos e divulgações dos processos de licitação e contratos no portal institucional;

PLANEJAMENTO DA INFRAESTRUTURA

Realização de diversas obras de expansão e adequação de infraestrutura nos campi e campi avançado;

Execução de novos projetos e obras de engenharia para estabelecimento das condições de segurança e acessibilidade em todas unidades.



NOVO PORTAL INSTITUCIONAL

Atualização e modernização do Portal Institucional;

COMUNICAÇÃO SOCIAL

Maior divulgação das ações institucionais e maior presença nas redes sociais do IF, jornais, rádios, informativos digitais e demais meios de comunicação;

INTEGRIDADE E ACCOUNTABILITY

Parceria com a CGU para consultoria sobre o programa de integridade;

INVESTIMENTOS EM PROJETOS DE ENSINO, PESQUISA E EXTENSÃO

Ampliação de recursos para projetos de ensino, pesquisa e extensão, mesmo com contingenciamentos e redução do orçamento;

FORTALECIMENTO DA REALIZAÇÃO DE EVENTOS

Seminários, Curricularização da Extensão, Simepe, Seminário de Internacionalização e Ensino Médio Integrado;

TRABALHO COLABORATIVO EM TI

Trabalho em equipe e colaborativo entre reitoria e campi na área de tecnologia da informação: desenvolvimento e suporte do sistema integrado de gestão.

JUNTOS PARA AVANÇARMOS MAIS!



Veja algumas de nossas propostas para 2021-2025

RECURSOS EXTRAORÇAMENTÁRIOS

- Propor ações institucionais ao Colégio de Dirigentes voltadas às unidades em implantação e pré-existentes com vistas a ampliar a oferta de cursos e vagas, bem como sua estrutura física e de pessoal;
- Articular com as unidades a elaboração de projetos especiais de captação de recursos extraorçamentários para financiamento de ações de melhoria institucional;

ÓRGÃOS COLEGIADOS E FÓRUNS DE DISCUSSÕES

- Consolidar a atuação Conselho de Administração, Desenvolvimento Institucional e Gestão de Pessoas (Conad) como órgão colegiado responsável pelas políticas, programas e estratégias das áreas de apoio e suporte;
- Ampliar e incentivar o trabalho em equipe através da participação e gestão coletiva entre as unidades com a criação de fóruns permanentes de todos os setores administrativos;

TRANSPARÊNCIA ATIVA

- Ampliar de forma transparente a divulgação do planejamento orçamentário e da sua execução, bem como das ações de gestão e os resultados obtidos, permitindo o acompanhamento por toda a comunidade do IF Sudeste MG;
- Dar maior visibilidade ao painel de indicadores, a fim de possibilitar a condução de políticas e práticas de Gestão de Pessoas de forma efetiva e transparente;

PLANEJAMENTO DA INFRAESTRUTURA

- Consolidar o plano diretor de infraestrutura como instrumento de planejamento orçamentário de médio e longo prazo relacionado à reestruturação e ampliação das unidades;

PORTAL INSTITUCIONAL

- Aprimorar o portal institucional com foco na melhoria da usabilidade, tornando-o mais intuitivo na disponibilização de dados e transparência;

COMUNICAÇÃO SOCIAL

- Aperfeiçoar a difusão interna de informação, para que servidores e estudantes tenham acesso de forma cada vez clara, rápida e precisa às ações administrativas e acadêmicas;
- Ampliar o alcance da comunicação no território do IF Sudeste MG através das redes sociais do instituto, jornais, rádios, informativos digitais e demais meios de divulgação;
- Propor, em articulação com as diretorias gerais, ações para fortalecimento da área de comunicação social e marketing, enquanto setor estratégico;

INTEGRIDADE E ACCOUNTABILITY

- Propor a transmissão das reuniões dos órgãos colegiados especializados;
- Incentivar e fortalecer a atuação dos gestores em ações relacionadas aos programas de Integridade e Gestão de Riscos;

INVESTIMENTOS EM PROJETOS DE ENSINO, PESQUISA E EXTENSÃO

- Buscar a ampliação dos recursos disponíveis na Lei Orçamentária Anual para as ações de ensino, pesquisa, extensão, inovação e internacionalização.

Saiba mais no site:
www.glauciafranco.com



PROGRAMA DE TRABALHO

AÇÕES E PROPOSTAS EM NÚMEROS

PROGRAMA DE TRABALHO

PROPOSTAS 170



Propostas interligadas e interdependentes estruturadas em 5 eixos estratégicos.

35 TEMAS RELEVANTES

As propostas da gestão relacionam-se entre si, tornando o programa dinâmico e interdependente.



EIXOS ESTRATÉGICOS 5



Nossas propostas estão organizadas em eixos que, de forma integrada, vão construir o IF Sudeste MG que queremos e buscamos.

+ 1.200 SERVIDORES

Docentes e técnico-administrativos, peças fundamentais para o sucesso da instituição



ESTUDANTES + 9mil



Nossa razão de existir e com quem juntos iremos transformar vidas!

**CONFIRA TODAS AS NOSSAS PROPOSTAS
NO SITE:**

www.glauciafranco.com

MAIS DETALHES

Conheça nossas propostas com detalhes
no site e siga nossos perfis nas redes
sociais para mais informações



INSTAGRAM

@glauciafteixeira

FACEBOOK

glaucia.francoteixeira



SITE

glauciafranco.com

YOUTUBE

Glaucia Franco

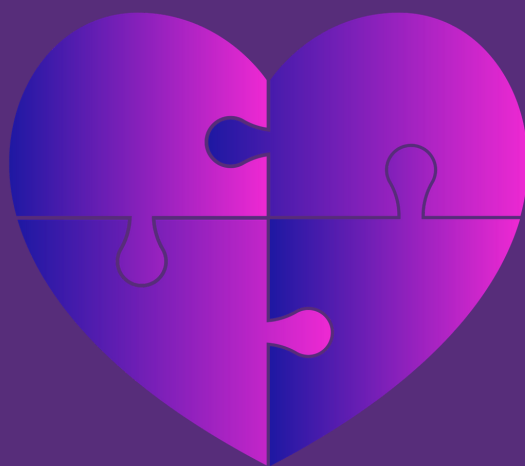


Glaucia Franco

#JuntosParaTransformarVidas

*"Educação não transforma o mundo.
Educação muda as pessoas.
Pessoas transformam o mundo."*

Paulo Freire



GLAUCIA FRANCO

#JUNTOSPARATRANSFORMARVIDAS



teixeira.glauciafranco@gmail.com



(32) 99824-7165