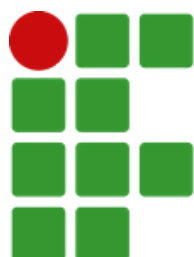




# FALE CONOSCO

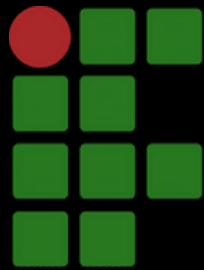
também durante a suspensão das atividades presenciais

No período de suspensão das atividades presenciais, você pode entrar em contato com o Campus Juiz de Fora do IF Sudeste MG de diferentes maneiras. Além de acompanhar nossos comunicados e orientações no site [www.ifsudestemg.edu.br/juizdefora](http://www.ifsudestemg.edu.br/juizdefora) e em nossa página oficial no Facebook, há outras opções de canais diretos. Para dúvidas gerais, envie mensagem a **[gabinete.jf@ifsudestemg.edu.br](mailto:gabinete.jf@ifsudestemg.edu.br)** ou pelo telefone **(32) 98402-2413**. Para questões relativas à pandemia do novo coronavírus, entre em contato com **[coronavirus@ifsudestemg.edu.br](mailto:coronavirus@ifsudestemg.edu.br)**. Avance às outras imagens para conferir números e e-mails específicos. Estaremos atentos para atendê-los.



**INSTITUTO FEDERAL**  
SUDESTE DE MINAS GERAIS

Campus  
Juiz de Fora



# DIREÇÃO-GERAL, EXTENSÃO, PESQUISA E ADMINISTRAÇÃO



Direção-Geral:  
[dg.jf@ifsudestemg.edu.br](mailto:dg.jf@ifsudestemg.edu.br)



Diretoria de Extensão  
[derc.jf@ifsudestemg.edu.br](mailto:derc.jf@ifsudestemg.edu.br)



Diretoria de Pesquisa, Inovação e Pós-Graduação  
[dpipgatende.jf@ifsudestemg.edu.br](mailto:dpipgatende.jf@ifsudestemg.edu.br)



Diretoria de Administração  
[dap.jf@ifsudestemg.edu.br](mailto:dap.jf@ifsudestemg.edu.br)





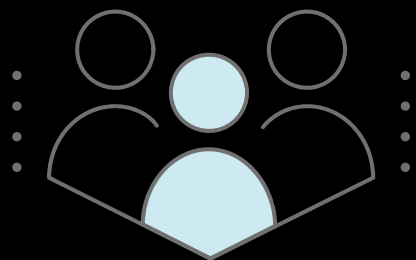
# ENSINO



Assuntos referentes à Encceja, Diplomas, Históricos, Certificados de Tempo Escolar, Biblioteca, Ações inclusivas, Processos Seletivos, Acompanhamento Pedagógico, e outros de naturezas semelhantes à estas, enviar email para:

[dde.jf@ifsudestemg.edu.br](mailto:dde.jf@ifsudestemg.edu.br)





# DERC



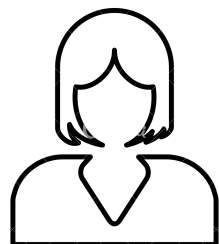
Extensão e Treinamento Profissional:  
[derc.jf@ifusudestemg.edu.br](mailto:derc.jf@ifusudestemg.edu.br)



Estágio e Prática Profissional:  
[estagio.jf@ifusudestemg.edu.br](mailto:estagio.jf@ifusudestemg.edu.br)

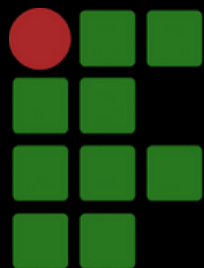


Psicologia:  
[vanessa.quintão@ifusudestemg.edu.br](mailto:vanessa.quintão@ifusudestemg.edu.br)



Assistência Estudantil  
[leticia.scotelano@ifusudestemg.edu.br](mailto:leticia.scotelano@ifusudestemg.edu.br)



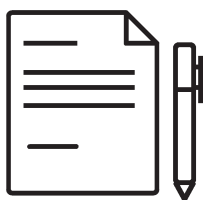


# DIRETORIA DE ADMINISTRAÇÃO



Financeiro

[cgco.jf@ifsudestemg.edu.br](mailto:cgco.jf@ifsudestemg.edu.br)



Contratos

[contratos.jf@ifsudestemg.edu.br](mailto:contratos.jf@ifsudestemg.edu.br)



Licitação:

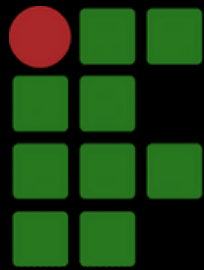
[licitacao.jf@ifsudestemg.edu.br](mailto:licitacao.jf@ifsudestemg.edu.br)



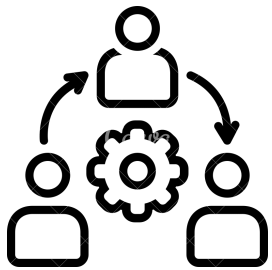
Almoxarifado:

[almoxarifado.jf@ifsudestemg.edu.br](mailto:almoxarifado.jf@ifsudestemg.edu.br)





# DIRETORIA DE DESENVOLVIMENTO INSTITUCIONAL



Assuntos ligados a manutenção predial, obras,  
e parte gerencial: [ddi.jf@ifsudestemg.edu.br](mailto:ddi.jf@ifsudestemg.edu.br)



Assuntos ligados a TI:  
[suporteti.jf@ifsudestemg.edu.br](mailto:suporteti.jf@ifsudestemg.edu.br)



Assuntos ligados a Assessoria de Comunicação:  
[acce.jf@ifsudestemg.edu.br](mailto:acce.jf@ifsudestemg.edu.br)

