

COVID-19

Doença causada pelo coronavírus 2019

ORIENTAÇÕES NO COMBATE AO CORONAVÍRUS



SECRETARIA MUNICIPAL DE
SAÚDE
PREFEITURA MUNICIPAL DE BOM SUCESSO - MG



Saúde da Família



INSTITUTO FEDERAL
Sudeste de Minas Gerais
Campus Avançado Bom Sucesso

ALIMENTOS



Não deixe alimentos (pães, bolos, carnes, etc..) expostos sem embalagens, mantenha-os em recipientes fechados.

Manter sempre fechado o reservatório dos produtos da padaria;
Os pegadores deverão ser recolhidos e
Os produtos deverão ser pegos somente pelos funcionários;



Supermercados e Mercados devem colocar cartazes explicativos no setor de Horti-Fruti orientando as pessoas a lavarem as frutas e verduras com água e sabão e/ou colocar de molho na água sanitária.

Como Fazer:

Colocar uma colher de sopa de água sanitária em um 1 (um) litro de água em um recipiente;

Colocar as frutas e/ou verduras no recipiente e deixar de molho por aproximadamente 15 a 30 minutos;

Retirar as frutas e/ou verduras e lava-lás em água corrente.

LIMPEZA DO ESTABELECIMENTO



Aumentar a frequência de limpeza do chão com água, sabão e água sanitária. Evite o uso de vassoura.

Obs.: Use panos e/ou papéis de limpeza de uso único e descartáveis. Não utilizar produtos à base de clorexidina para a antissepsia do local.

Limpar o máximo possível balcões, mesas, cadeiras, maçanetas, interruptores com álcool 70% ou água e sabão ou água sanitária.



Limpar com frequência a barra aonde os clientes colocam as mãos para empurrar o carrinho de compras e as alças dos cestos de compras com álcool 70%.

Limpar telefones, computadores, teclados, mouses, caixa registradora, balança, mesas, cadeiras, corrimões e maçanetas com álcool 70% a cada 2 horas.



LIMPEZA DO ESTABELECIMENTO

O gerente do estabelecimento deve supervisionar e organizar o atendimento para que não haja filas, e se houver orientar sobre o espaçamento de um metro entre clientes.

Evite aglomerados de pessoas.



O que você precisa saber:

SOBREVIDA DO CORONAVÍRUS



SUPERFÍCIES

Aço inoxidável: 72 horas;

Plástico: 72 horas;

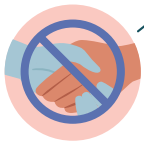
Papelão: 24 horas;

Cobre: 4 horas;

Aerossol (disperso no ar): 3 horas ou mais



PROPRIETÁRIOS E FUNCIONÁRIOS



Não devem usar Luvas, exceto aqueles que manipulam diretamente alimentos (atendentes de padaria, pastelarias e açougues) e os responsáveis pela limpeza (faxineiras, diaristas e auxiliares de serviços gerais).

Obs.: As luvas transmitem a contaminação se entrarem em contato com algo contaminado.

Lavar as mãos com água e sabonete líquido ou detergente o máximo de vezes possíveis e/ou usar álcool 70% para higienizá-las.



Obs.: Não usar sabonetes em barra.



Evitar colocar as **mãos no rosto e cabelo** durante o expediente.
Evitar tossir, espirrar ou ficar falando próximo aos produtos.

Designar funcionários fixos para os caixas.

Obs.: O dinheiro é fonte de contaminação.



PROPRIETÁRIOS E FUNCIONÁRIOS

Designar funcionários fixos para a manipulação dos produtos comercializados.



Fazer a desinfecção das máquinas de cartão com álcool 70%.



Usar o mínimo possível aparelhos celulares durante o expediente.

Antes de usá-los certifique-se de lavar as mãos com água e sabão ou realizar a desinfecção com álcool 70%.

Usar álcool 70% para fazer a desinfecção do aparelho.



Obs: Os aparelhos celulares são uma grande fonte de contaminação.

Mantenha o ambiente do estabelecimento arejado.



PROPRIETÁRIOS E FUNCIONÁRIOS

Usar máscaras durante o expediente.



O QUE VOCÊ PRECISA SABER:

- O período de incubação é entre 1 e 14 dias;
- Cada pessoa infectada pode infectar duas ou mais pessoas;
- O coronavírus é transmitido de pessoa para pessoa.

ATENÇÃO AO USO DA MÁSCARA

Não colocar as mãos para ajustá-la ou removê-la

Sempre que for tocá-la higienizar as mãos

Durante o expediente não retirá-la

Não pendurar no pescoço

Não pendurar na cabeça

Não pendurar no queixo

Descartá-la ao final do expediente



APÓS O EXPEDIENTE

Orientar aos funcionários ao chegarem em casa, colocar suas roupas que usaram durante o expediente de trabalho para lavar ou deixá-las em um local da casa isolado e tomarem banho em seguida.



Obs: Sapatos e demais acessórios também devem ser higienizados.

COMO LAVAR AS MÃOS



MOLHAR AS MÃOS



COLOCAR O SABÃO



PALMA COM PALMA



PALMA COM DORSO DA MÃO



INTERCALE OS DEDOS



COSTAS DOS DEDOS



POLEGARES



PONTAS DOS DEDOS



ENXAGUE AS MÃOS



ENXUGUE COM PAPEL TOALHA



USE UM PAPEL TOALHA PARA FECHAR A TORNEIRA

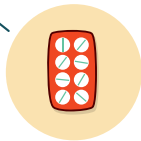


SUAS MÃOS ESTÃO SALVAS



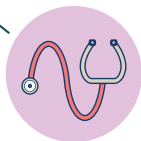
FARMÁCIAS

Garantir o suprimento de medicamentos e materiais de proteção individual necessários. Colaborar para a educação em saúde e gerenciamento colaborativo com hospitais e as unidades de saúde em momentos de crise em saúde pública.



Acolher, identificar, avaliar, orientar e encaminhar ao SUS pessoas com sintomas respiratórios.

Esterilizar termômetros, estetoscópios, glicosímetros, aparelho de pressão, balança de bioimpedância, entre outros utilizados pelo farmacêutico com álcool 70% após cada uso ou imediatamente caso haja suspeita de contaminação.



Lavar aventais, jalecos e uniformes com água quente, em temperatura de 75 graus por pelo menos 30 minutos ou 80 graus por pelo menos 10 minutos.



FARMÁCIAS

A gôndola de autoatendimento para antitérmicos e antigripais deve receber atenção especial.

As superfícies onde os clientes tocam devem ser desinfetadas frequentemente com álcool 70%.



Um funcionário treinado deverá abordar clientes comprando antitérmicos e antigripais a fim de identificar a presença de sintomas sugestivos (como tosse, espirros, congestão nasal ou falta de ar) encaminhando casos positivos imediatamente para o SUS.

Orientar que os clientes respondam à situação de epidemia racionalmente e não se deixem levar por rumores.

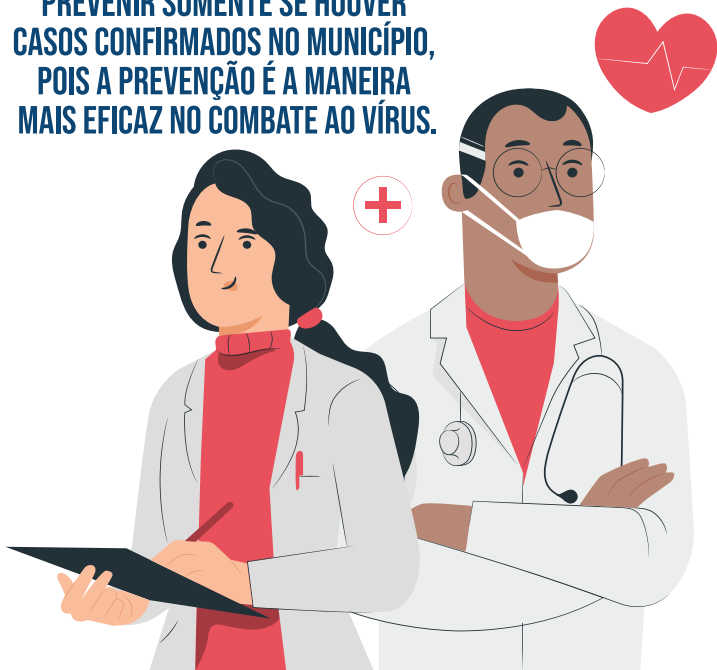
O uso de medicamentos não previne a infecção por coronavírus.

O abuso de medicamentos em altas doses pode causar reações adversas, intoxicações e até mesmo necessidade de hospitalização.



COVID-19

A PREVENÇÃO NESTE MOMENTO NÃO É EXAGERO. NÃO DEIXE PARA PREVENIR SOMENTE SE HOUVER CASOS CONFIRMADOS NO MUNICÍPIO, POIS A PREVENÇÃO É A MANEIRA MAIS EFICAZ NO COMBATE AO VÍRUS.



SECRETARIA MUNICIPAL DE
SAÚDE
PREFEITURA MUNICIPAL DE BOM SUCESSO - MG



Saúde da Família



INSTITUTO FEDERAL
Sudeste de Minas Gerais
Campus Avançado Bom Sucesso